



**КОМИТЕТ ИМУЩЕСТВЕННЫХ ОТНОШЕНИЙ
АДМИНИСТРАЦИИ ПЕРМСКОГО МУНИЦИПАЛЬНОГО ОКРУГА**

РЕШЕНИЕ

о размещении объектов № 1917

Пермский край
Пермский округ

10.08.2023

Комитет имущественных отношений администрации Пермского муниципального округа разрешает Гогия Давиту Тамазовичу, почтовый адрес: Пермский край, Пермский район, с. Фролы, ул. Весенняя, д. 4, кв. 61.

размещение объекта «Водопроводы и водоводы всех видов, для размещения которых не требуется разрешения на строительство»

на землях муниципальной собственности и государственная собственность на которые не разграничена.

на срок 6 месяцев

Местоположение: Пермский край, Пермский муниципальный округ, с. Лобаново, ул. Центральная.

Приложение: схема предполагаемых к использованию земель или части земельного участка.

Особые условия использования:

- 1) При условии получения разрешения на производство земляных работ.

Заместитель председателя комитета
имущественных отношений администрации
Пермского муниципального округа



М.В. Королева

(подпись, печать)

Схема предполагаемых к использованию земель или части земельного участка

Объект: Водопроводы и водоводы всех видов, для размещения которых не требуется разрешения на строительство.

Местоположение: Российская Федерация, Пермский край, Пермский м.о., с.Лобаново, ул.Центральная

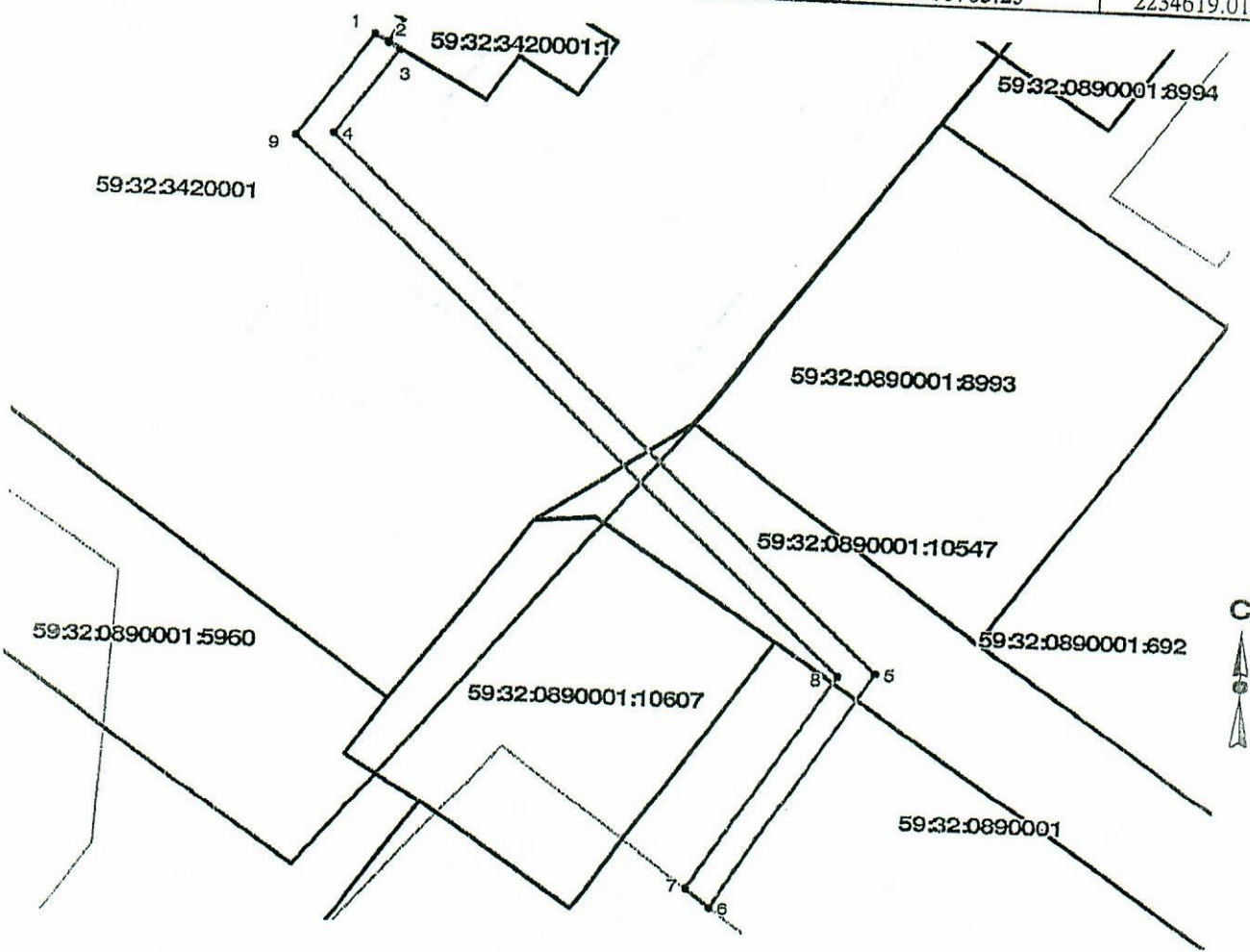
Площадь земель или части земельного участка, кв.м 164

Категория земель: Земли населенных пунктов

Вид разрешенного использования:

Каталог координат, м		
№ точки границы	X	Y
1	501703.25	2234619.01
2	501702.76	2234619.88
3	501702.25	2234620.74
4	501695.91	2234616.52
5	501657.34	2234654.17

6	501639.51	2234643.39
7	501640.78	2234641.82
8	501657.05	2234651.67
9	501695.68	2234613.96
1	501703.25	2234619.01



Описание границ смежных землепользователей:
от точки 2 до точки 3 - земельный участок с кадастровым номером 59:32:3420001:1
от точки 3 до точки 2 - земли Лобановское т/у

Условные обозначения:

	Существующая часть границы, имеющиеся в ГКН сведения о которой достаточны для определения её местоположения
	Объекты капитального строительства
	Границы зон с особыми условиями использования территории
	Границы земельного участка под объект предполагаемого для использования
	Граница кадастрового квартала
59:32:1020001:3188	Номер учтенного земельного участка
59:32:1020001	Номер кадастрового квартала

Заявитель:

Масштаб 1:500